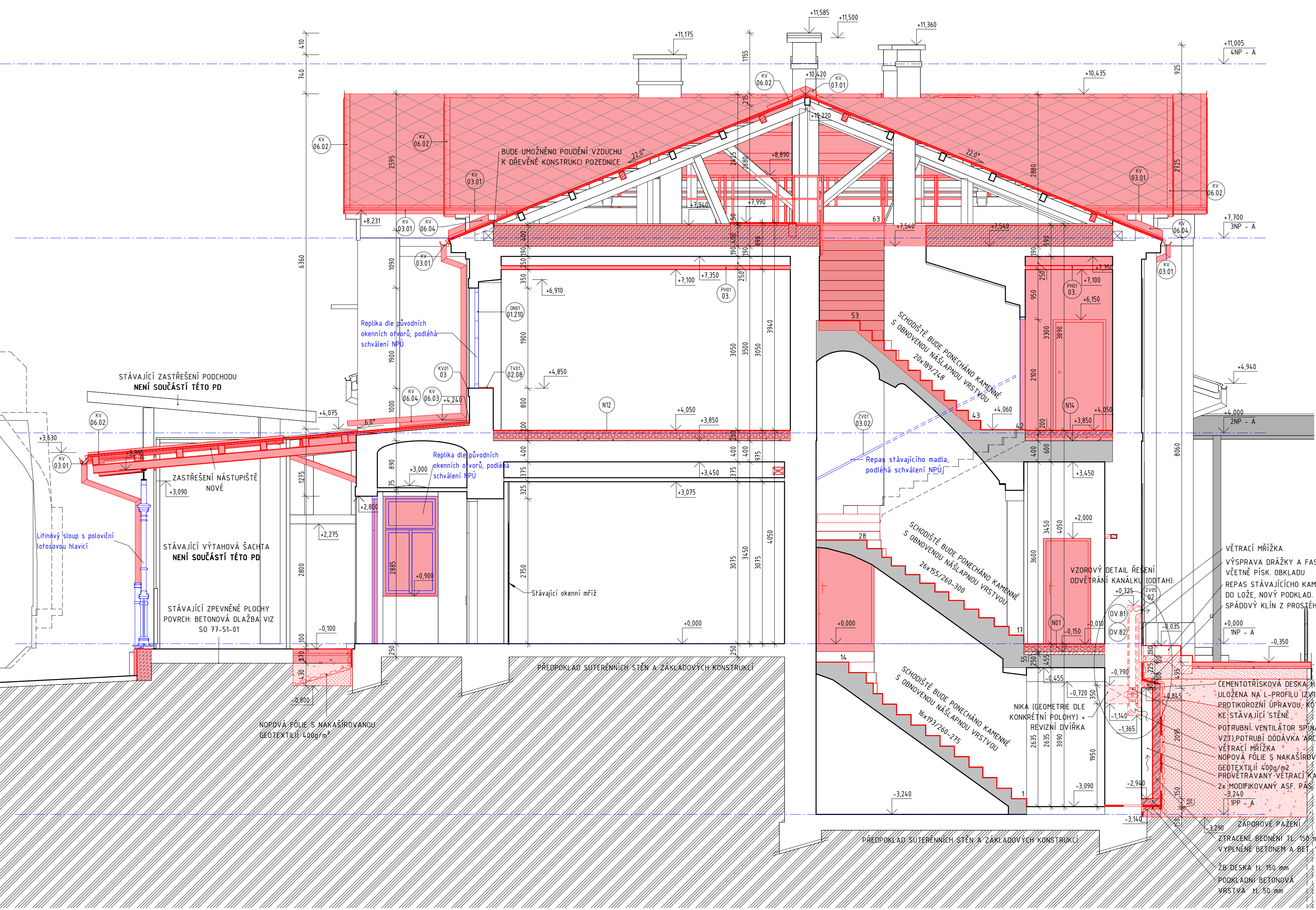
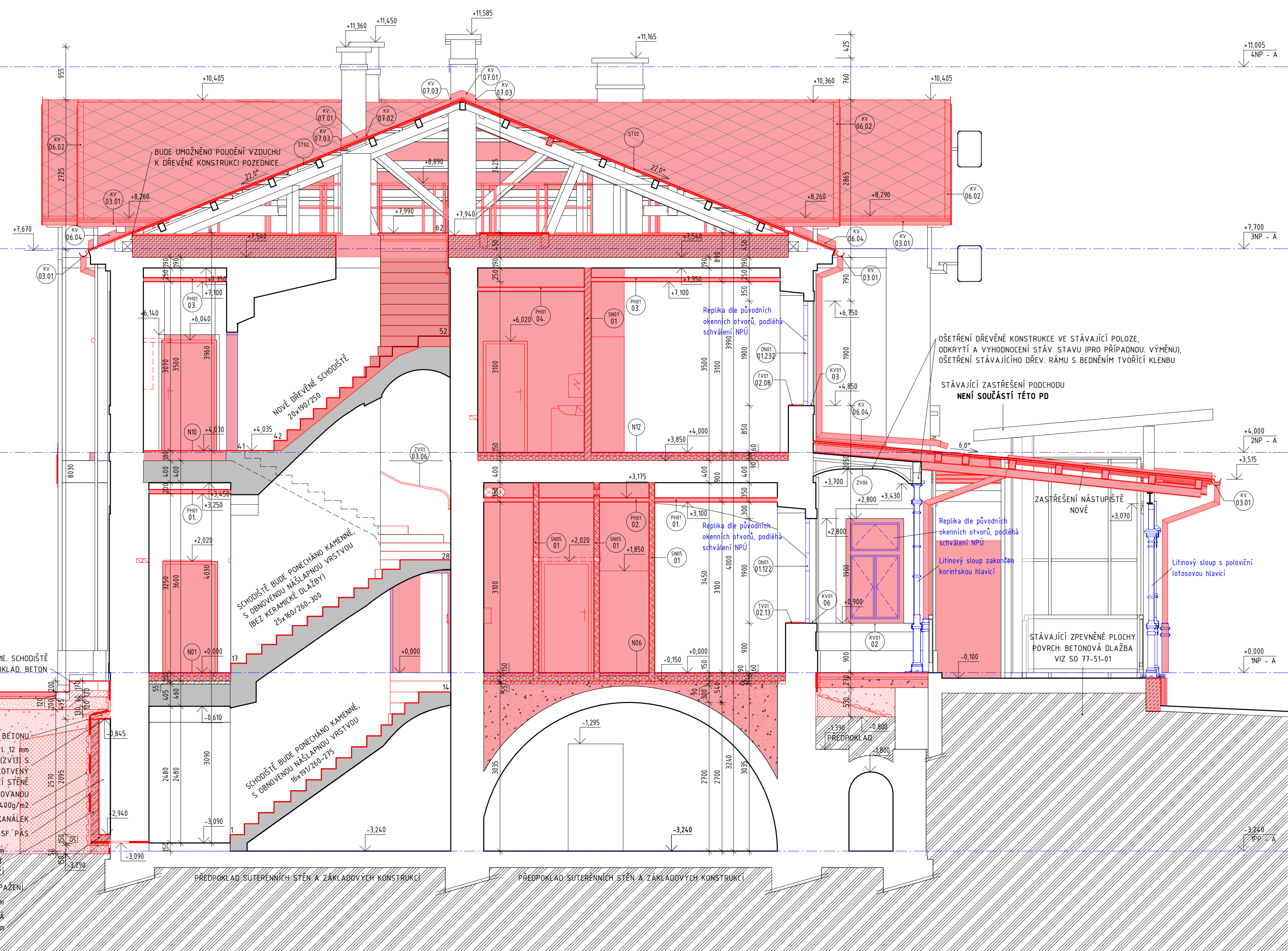


Řez A1 NOVÝ STAV
MĚŘÍTKO 1:50



Řez A2 NOVÝ STAV
MĚŘÍTKO 1:50



LEGENDA ČAR

- NOVÉ KONSTRUKCE
- STÁVAJÍCÍ KONSTRUKCE
- KONSTRUKCE K PROKÁZÁNÍ DISPOZIČNÍCH MOŽNOSTÍ NENÍ SOUČÁSTÍ DODÁVKY STAVBY
- PANÁTKOVÉ CHRÁNĚNÉ KONSTRUKCE / PRVKY PODLEŽÍCÍ SCHVÁLENÍ NPÚ

LEGENDA MATERIÁLŮ

- STÁVAJÍCÍ KONSTRUKCE
- ROSTLÝ TERÉN
- ŠTERKOPÍSKOVÝ PODSYP
- NEPROPUSTNÁ ZEMINA
- DŘEVO
- NOVÝ BETON - PROSTÝ, TŘÍDA DLE KONSTRUKČNÍ ČÁSTI PD
- NOVÝ ŽELEZOBETON, TŘÍDA DLE KONSTRUKČNÍ ČÁSTI PD
- STĚNY - KERAMICKÉ NOSNÉ - NOVÉ
- STĚNY - KERAMICKÉ NENOSNÉ - NOVÉ A DOZDĚVKY
- VNITŘNÍ DĚLIČÍ SOK STĚNA TL 125 mm - MEZI KOUPELNOU (OBKLAD) A OBYTNOU ČÁSTÍ BYTU, BEZ POŽADAVKU NA PŘB A AKU
- VNITŘNÍ DĚLIČÍ SOK STĚNA TL 125 mm - MEZI OBYTNÝMI ČÁSTMI JEDNOHO BYTU, AKU 42 dB, BEZ POŽADAVKU NA PŘB
- VNITŘNÍ DĚLIČÍ SOK STĚNA TL 125 mm - MEZIBYTOVÁ, AKU 53 dB, PŘB ODOLNOST REI 30
- VNITŘNÍ DĚLIČÍ SOK STĚNA TL 125 mm - MEZI BYTEM A CHODOUB, AKU 52 dB, PŘB ODOLNOST REI 30
- VNITŘNÍ DĚLIČÍ SOK STĚNA TL 75 mm - STĚNA V KOUPELNĚ, BEZ POŽADAVKU NA PŘB A AKU
- VNITŘNÍ DĚLIČÍ SOK STĚNA TL 100 mm - MEZI TECHNICKOU MÍSTNOSTÍ A SCHODIŠTĚM, BEZ AKU, PŘB ODOLNOST REI 30
- PŘEDSTĚNA WC TL 150 mm, BEZ AKU, BEZ PŘB
- PŘEDSTĚNA MOBILNÍ WC TL 200 mm, BEZ AKU, BEZ PŘB
- VNITŘNÍ DĚLIČÍ SOK STĚNA TL 125 mm - MEZI BYTEM A STK S KER. OBKLADEM, AKU 52 dB, PŘB ODOLNOST REI 30
- NOVÁ TEPELNÁ ISOLACE - MĚRANÉ Z SKLENÝCH VLÁKEN
- NOVÁ TEPELNÁ ISOLACE - EPS

POZNÁMKY:

- Projekt je zpracován na podkladě zaměření objektu. Na stavbě je nutné ověřit stavební rozměry. V případě zjištění zásadní odchylky od předpokladu bude na stavbu přizván projektant. Před výrobou výrobků PSV je nutné všechny rozměry přeměřit a upravit.
- Nábytek není součástí dodávky stavby (zobrazen pro prokázání návaznosti a dispozic, uspořádání) a to včetně kuchyňských linek a spotřebičů není-li uvedeno jinak. Pro provoz SŽ s.o. dodávka pouze linky tj. pracovní linka z DTD desky laminované s dekorem, dřezem (včetně napojení a baterie), spodní skříň v 900 mm s dvířky a šuplíky, podrobnější náčrty výrobku bude ve výrobní dokumentaci dodavatele součástí včetně montáže a kot. prvků.
- Během stavebních prací bude zřízena ochrana stávajících historických prvků. Jedná se především o ker. dlažbu na podlahách a okenní a dřevní výplně, např.: zakrytí pomocí OSB desky s geotextilií.
- Volněné prostory v objektu budou součástí systému generálního klíče - rozsah se upřesní během stavby v rámci AD, investorem a budoucím uživatelem.
- V místě se zvýšenou vlhkostí (sprchy, mycí linky gastrotechnologie, apod.) je nutné pod obklad použít hydroizolační stěrku s vyztuženými rohy + penetrační podkladní nářer.
- Požární úseky přes více podlaží musí být požárně odděleny i v místě stropní dutiny. Požární odolnost bude totožná s požárním požadavkem na opláštění stoupačky. Nedílnou součástí architektonicko stavebního řešení je požární bezpečnostní řešení stavby.
- Šachty pro rozvody domovních instalací, které jsou požárně děleny po jednotlivých podlažích, se musí požárně dělit i v místě stropní dutiny mezi stropní nosnou deskou. Požární odolnost bude totožná s požárním požadavkem na stropní konstrukci.
- Drážky pro vlnitiny rozvody včetně jejich umístění je uvedeno v příslušných oddílech PD profesí vnitřních instalací, nutná koordinace na stavbě dle skutečného stavu. Požární utěsnění je součástí dodávky odpovídající profesní části.
- Prostupy domovních instalací (stěny/stropy) různých požárních úseků musí být požárně těsněny. Všechny požární upěvky musí být přístupné pro kontrolu budou vytvořeny revizní otvory a dvířka.
- Volněné výrobky PSV, materiály povrchové úpravy budou odsouhlaseny NPÚ.
- Místnosti s nášlapnou vrstvou podlahy z keramické dlažby budou mít i sokl z keramických pásků, místnosti s nášlapnou vrstvou podlahy s PVC a kobercem budou mít sokl ze systémové lišty.
- Prvky - viz jednotlivé výpisy prvků - před výrobou rozměry všech prvků nutno přeměřit na stavbě!
- Vstupní dveře budou bez prahu, max. výškový rozdíl bude 20 mm.
- Dveře bez prahů budou doplněny nerezovými přechodovými lištami.
- Skladby konstrukcí - viz příloha technické zprávy.
- Nové i staré dřevěné prvky budou ošetřeny impregnační typy FB, P, IP, 1, 2, 3 podle ČSN 490600-1.
- Způsob a rozsah sanace stropní konstrukce je nutné řešit operativně v průběhu stavby na základě skutečného stavu poškození, které se prokáže a až po celkové zpřístupnění všech částí krovu, uvažovaný rozsah sanace je pouze orientační s možnostmi v době provádění projektu. Zazděné zhlaví zdravých trámů po očištění od zbytku malty, prachu a jiných nečistot chemicky ošetřit Zx prostředkem, zhlaví trámů podložit na zdivu impregnovaným dubovým nebo akátovým prkénkem a pruhem asfaltového izolačního pásu, nevyhovují zhlaví bude odstraněno a protěžováno / nahrazen kompletně celý prvek.
- Všechny nové dřevěné prvky budou hoblinové. Dřevěné prvky ve veřejných prostorách budou provedeny v pohledové kvalitě, hladké s náterem.
- Čelý objekt bude odkopán od zeminy do min. hloubky 0,7 m pod terén pro provedení hydroizolačních opatření, vložení nové folie a zemních pásků.
- Otevření všech oken bude umožněn z podlahy bezečným způsobem

Souřadnicový systém S-JTSK, Výškový systém Bpv ±0,000 = 259,175 m n. m.			
Ministerstvo dopravy Státní fond dopravní infrastruktury			
Jiná ověření:		Pare:	
Orientační schéma:		Razisková oprávněná osoba:	
Revize:		Datum:	
000		20.10.2022	
Příloha:		Definitivní odevzdání dokumentace	
Kontrola:		Ing. Procházka	
Stavebník / investor:			
Správa železnic, státní organizace			
Adresa:			
Čládek 1003/7, 110 00 Praha 1			
Zakázka investora:			
Nedřívě 773/1, 779 00 Olomouc			
Zhotovitel díla:			
Prodn a.s.			
Adresa:			
K Václava 2745, Pardubice 530 02			
T: +420 466 055 111			
E: info@prodn.cz			
Zhotovitel části / objektu:			
Prodn a.s.			
Adresa:			
K Václava 2745, Pardubice 530 02			
T: +420 466 055 111			
E: info@prodn.cz			
Hlavní projektant (HP):		Ing. M. Procházka, Bc. J. Opatřil	
Specialista:		Ing. Michal Procházka	
Název stavby / akce:			
Rekonstrukce výpravní budovy v žst. Jaroměř			
Označení investora:			
562170087			
Zakázka:			
3111/21/087			
Označení části:			
D.2.2.1			
Číslo objektu / komponenty:			
50 77-71-01.01			
Číslo přílohy:			
4 - [009]			
Název přílohy:			
Rezy A, NOVÝ STAV			
Zpracovatel přílohy:			
Ing. Michal Procházka			
Měřítko:			
1:50			
Formát:			
14x44			
Stupeň dokumentace:			
DUP + POPS			
Kvalifikační úroveň:			
Jaroměř (657336)			
Tisková:			
1501 D1			
Smluvní datum zpracování:			
2022/10/20			
Zpracovatel:			
Ing. Michal Procházka			
Datum:			
2022/10/20			